

Collège-Lycée Diwan du Morbihan Vannes

2020 / 2021



LE PROJET PÉDAGOGIQUE



Création d'un Lycée de proximité pour accueillir les lycéens de :

- Loire-Atlantique,
- Ile-et-Vilaine,
- Morbihan,
- Est du Finistère



- **Lycée général non technologique**
- Programme de l'Education Nationale (réforme du Lycée 2019)
- Tous les cours en breton
- Vivre ensemble en breton





LES DATES IMPORTANTES

09/2020

Ouverture de la
classe de seconde
dans les locaux
actuels du collège

09/2022

Ouverture de la
classe de
terminale

09/2021

Déménagement dans
le bâtiment de
Montaigne, ouverture
de la 1ère





PÉDAGOGIE

Organisation des cours et des examens
avec la réforme de 2019

ORGANISATION DE LA SECONDE GÉNÉRALE



ENSEIGNEMENTS COMMUNS :

Français	4h
Histoire-Géographie	3h
Enseignement moral et civique	0,5h
LVA (Anglais 3h) et LVB (Breton 3h)	6h
Sciences économiques et sociales	1,5h
Mathématiques	4h
Physique-chimie	3h
Sciences de la Vie et de la Terre	1,5h
Education physique et sportive	2h
Sciences numériques et technologie	1,5h

**27
heures**

ORIENTATION (à titre indicatif)

1,5h

ACCOMPAGNEMENT PERSONNALISE (selon les besoins des élèves)

ENSEIGNEMENTS OPTIONNELS GÉNÉRAUX (2 au choix dont 1 LVC)

0 LVC: Allemand ou Espagnol

2,5h

0 Arts (arts plastiques, cinéma-audiovisuel, musique ou théâtre)

3h

0 Education physique et sportive

3h

**11,5
heures**
(enveloppe
horaire
établissement)

ORGANISATION DE LA PREMIÈRE GÉNÉRALE



ENSEIGNEMENTS COMMUNS :	
Français	4h
Histoire-Géographie	3h
Enseignement moral et civique	0,5h
LVA (Anglais 2,5h) et LVB (Breton 2h)	4,5h
Education physique et sportive	2h
Enseignement scientifique	2h

16 heures

ENSEIGNEMENTS DE SPECIALITE 3 (trinôme) au choix parmi :	
Histoire géographie, géopolitique et sciences politiques	4H
Humanités, littérature et philosophie	4H
Langues, littératures et cultures étrangères/régionales	4H
Mathématiques	4h
Physique chimie	4h
Sciences de la Vie et de la Terre	4h
Sciences économiques et sociales	4h

12 heures
+
8 heures pour les établissements ayant moins de 4 divisions de 1^{ère} générale¹

ORIENTATION (à titre indicatif)	1,5h
ACCOMPAGNEMENT PERSONNALISE (selon les besoins des élèves)	
ENSEIGNEMENTS OPTIONNELS GENERAUX (1 au choix)	
0 LVC: Allemand ou Espagnol	3h
0 Arts (arts plastiques, cinéma-audiovisuel, musique ou théâtre)	3h
0 Education physique et sportive	3h

8 heures
(enveloppe horaire établissement)

CHOIX DE LA PROPOSITION D'ENSEIGNEMENTS DE SPÉCIALITÉ



5 matières parmi 7 spécialités

La proposition sera faite dans le but d'ouvrir le plus de filières possibles selon les souhaits des lycéens et des familles

<http://www.horizons21.fr/>

ENSEIGNEMENTS DE SPECIALITE	
3 (trinôme) au choix parmi :	
Histoire géographie, géopolitique et sciences politiques	4H
Humanités, littérature et philosophie	4H
Langues, littératures et cultures étrangères	4H
Mathématiques	4h
Physique chimie	4h
Sciences de la Vie et de la Terre	4h
Sciences économiques et sociales	4h

12 + 8 heures

HORIZONS21
CONSTRUISEZ VOS CHOIX DE SPÉCIALITÉS AU LYCÉE

Retour à l'accueil vous êtes en **seconde générale et technologique** vous voulez poursuivre en **voie générale** COMMENT ÇA MARCHÉ ?

Testez vos combinaisons en sélectionnant 3 enseignements de spécialité

- Arts
- Biologie-écologie
- Histoire-géographie, géopolitique et sciences politiques
- Humanités, littérature et philosophie
- Langues, littératures et cultures étrangères et régionales
- Littérature, langues et cultures de l'Antiquité
- Mathématiques
- Numérique et sciences informatiques
- Physique-chimie
- Sciences de l'ingénieur
- Sciences de la vie et de la Terre
- Sciences économiques et sociales

Découvrez les univers formations et les métiers qui s'offrent à vous en cliquant sur les +

- Arts et industries culturelles
- Droit et sciences politiques
- Informatique, mathématiques et numérique
- Lettres, langues et communication
- Santé
- Sciences du vivant et géosciences
- Sciences économiques et de gestion
- Sciences humaines et sociales
- Sciences, technologie, ingénierie et mathématiques

FAIRE UNE NOUVELLE SIMULATION

ORGANISATION DE LA TERMINALE GÉNÉRALE



ENSEIGNEMENTS COMMUNS :	
Philosophie	4h
Histoire-Géographie	3h
Enseignement moral et civique	0,5h
LVA (Anglais 2h) et LVB (Breton 2h)	4h
Education physique et sportive	2h
Enseignement scientifique	2h

15,5 heures

ENSEIGNEMENTS DE SPECIALITE 2 enseignements parmi les 3 choisis en 1 ^{ère} (binôme)	
Histoire géographie, géopolitique et sciences politiques	6h
Humanités, littérature et philosophie	6h
Langues, littératures et cultures étrangères/régionales	6h
Mathématiques	6h
Sciences de la Vie et de la Terre	6h
Sciences économiques et sociales	6h
Physique chimie	6h

12 heures

ORIENTATION (à titre indicatif) 1,5h

ACCOMPAGNEMENT PERSONNALISE (selon les besoins des élève)

ENSEIGNEMENTS OPTIONNELS Choix de 2 enseignements optionnels au plus

a) 1 enseignement parmi :

0 Arts	3h
0 Education physique et sportive	3h
0 LVC: Allemand ou Espagnol	3h

b) 1 enseignement parmi :

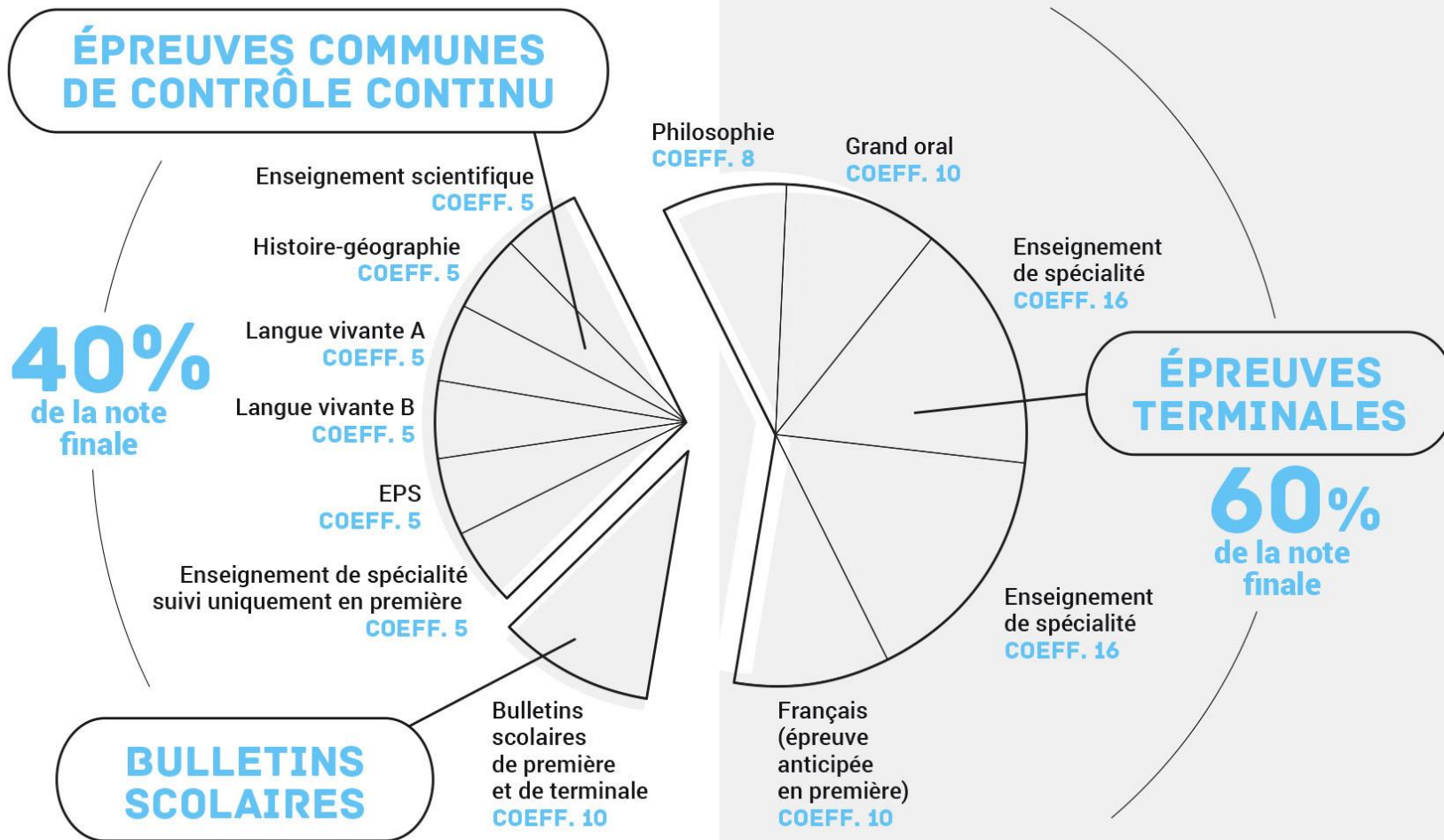
0 Mathématiques expertes (pour les élèves en terminale ayant choisi la spécialité "mathématiques")	3h
0 Mathématiques complémentaires (pour les élèves n'ayant pas choisi en terminale la spécialité "mathématiques")	3h
0 Droits et grands enjeux du monde contemporain	3h

8 heures
(enveloppe horaire établissement)

LE
NOUVEAU
BAC



LES ÉPREUVES DU NOUVEAU BACCALAURÉAT GÉNÉRAL



LE NOUVEAU BAC



Epreuves de contrôle continu

1 ^{er} trimestre	2 ^e trimestre	3 ^e trimestre
Histoire-géographie		
LVA / LVB		
Enseignement scientifique**		
Enseignement de spécialité suivi en 1 ^{re} uniquement		

* Voie technologique - ** Voie générale

Voie générale

Epreuve écrite anticipée de Français

4 heures, coefficient 5

- Seule épreuve finale en classe de première
- Changements dans la structure et dans la notation

Un commentaire
OU
Une dissertation

/20

Également en
1^{ère} à Diwan :
l'ADED !

LE NOUVEAU BAC



Epreuve orale

En voie générale et en voie technologique :

30 minutes de préparation

puis 20 minutes d'exposé

Coefficient 5

1^{ère} partie de l'épreuve :

Exposé sur un des textes du descriptif

/12
12 minutes

2^{ème} partie de l'épreuve :

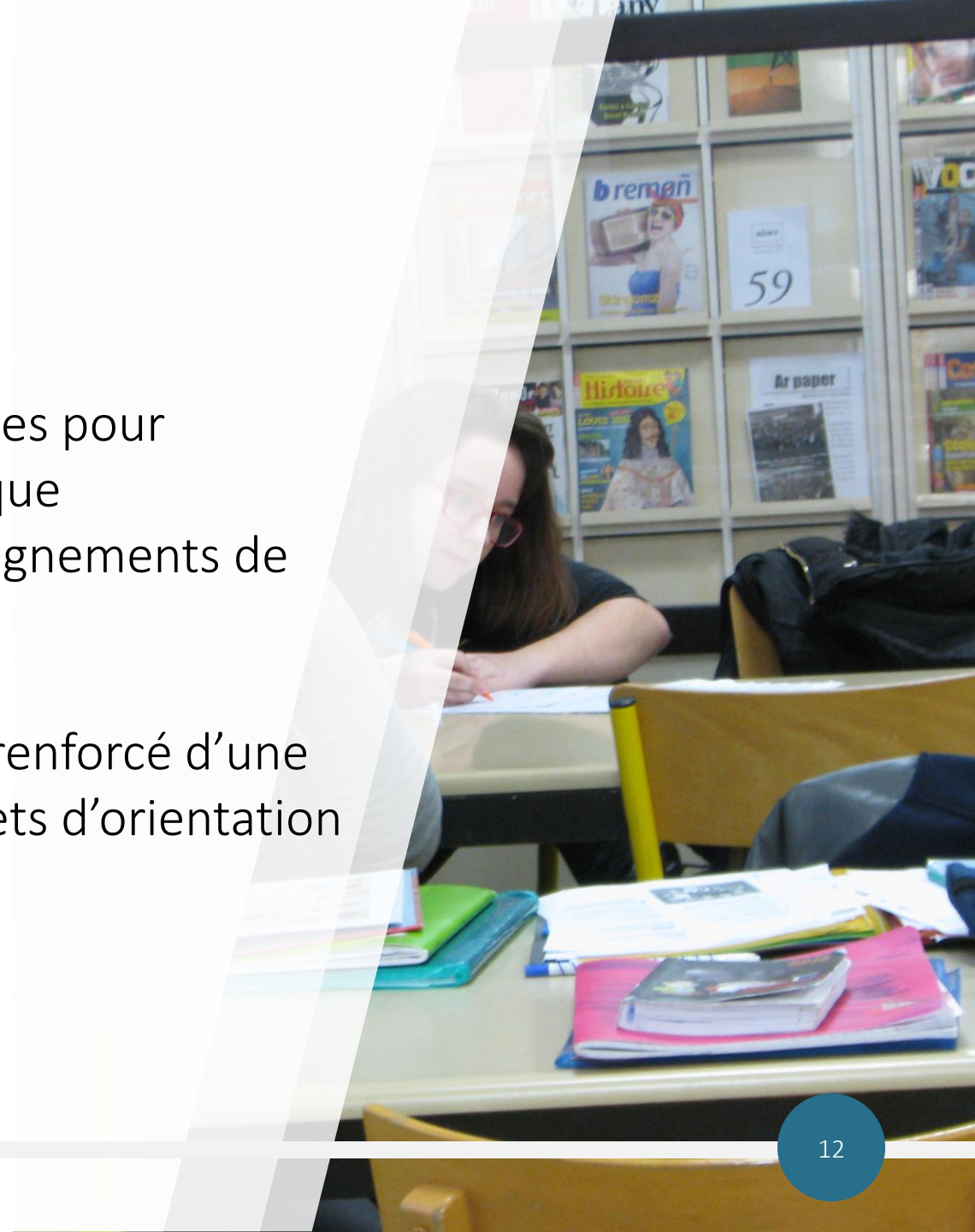
- Présentation d'une œuvre choisie par le candidat parmi celles qui ont été étudiées en classe
- Entretien avec l'examineur

/8
8 minutes

AIDE A L'ORIENTATION EN SECONDE



- www.secondes2018-2019.fr propose 5 étapes pour l'orientation en lycée général et technologique
- www.horizons2021.fr, pour choisir ses enseignements de spécialité en fin de seconde.
- Un cours de vie de classe chaque semaine, renforcé d'une demi heure de co-enseignement et de projets d'orientation





ANIMATION

Place à la détente après les cours !



L'AMBIANCE



- Un foyer commun
- Du matériel créé par les collégiens et les futurs lycéens
- Des jeux de société
- De la végétation
- Des veillées



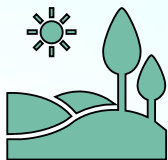
LES CLUBS



- UNSS
- Caisse-claire
- Jeux de société
- Medias (Radio et journal)
- Arts
- Création de jeux vidéo
- Et plus selon les propositions des lycéens !



QUE TROUVER AUTOUR DU LYCÉE?



- Une piscine
- Des terrains et salles de sport
- La Maison des Associations
- Des associations sportives diverses
- Une école de musique
- Un cinéma
- Un skate park
- Un parc jouxtant l'établissement
- Une balade en bord de mer et la plage

Le Bureau est en discussion pour que les lycéens bénéficient des tarifs réduits des Vannetais

LE DORTOIR



- Deux étages
- Un étage garçons
- Un étage filles
- Des chambres entre 4 et 6 élèves
- Quelques chambres de 2 élèves avec douches et toilettes individuelles
- Réveil : 7h00

Travaux dès le mois de septembre 2021 pour créer 2 étages supplémentaires afin d'accueillir 250 internes maximum



VOYAGES SCOLAIRES



- Voyage en 2nde en lien avec les langues et cultures étudiées et les programmes d'enseignement





PRATIQUE

Comment est organisée la journée ?

Comment se rendre au lycée ?

COMMENT EST ORGANISÉE LA JOURNÉE?



- Pauses à des heures différentes des collégiens
- Une étude obligatoire d'une heure en fin de journée pour les élèves de 2^{nde}
- Cours le mercredi matin
- Les élèves de 2^{nde} seuls dans l'établissement le mardi soir et le mercredi : veillées et clubs organisés par les élèves et l'équipe d'animation
- Nourriture cuisinée sur place à partir de septembre 2021

Lundi et jeudi, Lycée ouvert à partir de 8h30

LUN	MEURZH	MERC'HER	YAOU	GWENER
	8e00-8e55	8e00-8e55		8e00-8e55
9e05-10e00	8e58-9e53	8e58-9e53	9e05-10e00	8e58-9e53
10e03-10e58	9e56-10e51	9e56-10e51	10e03-10e58	9e56-10e51
Ehan	Ehan		Ehan	Ehan
11e13-12e08	11e06-12e01	10e54-11e49	11e13-12e08	11e06-12e01
12e11-1e06	12e04-12e59	Pred	12e11-1e06	12e04-12e59
Pred	Pred		Pred	Pred
2e06-3e01	1e59-2e54		2e06-3e01	1e59-2e54
3e04-3e59	2e57-3e52		3e04-3e59	2e57-3e52
Ehan	Ehan		Ehan	
4e14-5e09	4e07-5e02		4e14-5e09	
5e12-6e07	5e05-6e00		5e12-6e07	

Lycée ouvert jusqu'à 18h le vendredi

COMMENT SE RENDRE AU COLLÈGE DEPUIS NANTES ?



Le lundi et jeudi matin



TER Nantes 6h45 > Vannes 8h16



Le mercredi midi



TER Vannes 13h17 > Nantes 14h45

Le vendredi soir



TER Vannes 16h07 > Redon 16h38 – Redon 16h44 > Nantes 17h39
ou TGV Vannes 16h57 > Redon 17h28 – **TER** Redon 17h44 > Nantes 18h39
ou **TER** Vannes 17h11 > Redon 17h40 – Redon 17h44 > Nantes 18h39


Horaires à
confirmer par la
SNCF
avant la rentrée
scolaire

GARE DE VANNES

COMMENT SE RENDRE AU COLLÈGE DEPUIS QUIMPER OU LORIENT ?




Le jeudi matin


 TGV Quimper 7h24 > Lorient 7h59 > Vannes 8h31



Le mercredi midi

 TER Vannes 12h46 > Lorient 13h20 > Quimper 13h59
ou
TGV Vannes 13h30 > Lorient 14h03 > Quimper 14h40

Le vendredi soir

 TER Vannes 17h11 > Lorient 17h43 > Quimper 18h25
ou
TGV Vannes 17h35 > Lorient 18h04 > Quimper 41

Horaires à
confirmer par la
SNCF
avant la rentrée
scolaire



COMMENT SE RENDRE AU COLLÈGE DEPUIS RENNES ?



Le lundi et jeudi matin



TER Rennes 7h05 > Vannes 8h16



Le mercredi midi



TGV Vannes 12h31 > Rennes 13h35
ou

TER Vannes 13h17 > Rennes 14h25

Le vendredi soir



TGV Vannes 16h31 > Rennes 17h35
TER Vannes 17h11 > Rennes 16h20

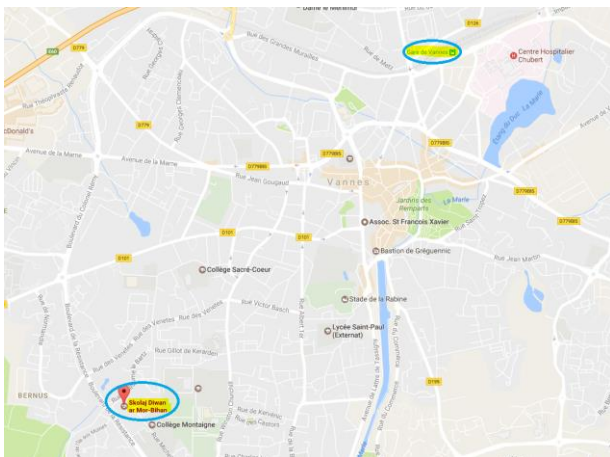
Horaires à
confirmer par la
SNCF
avant la rentrée
scolaire



COMMENT SE RENDRE DE LA GARE AU LYCÉE ?



- Bus Kicéo (Mairie de Vannes)
- Abonnement gratuit pour les internes pour les trajets gare/lycée (20 à 30 mn)



VIE ASSOCIATIVE



■ Skolaj Diwan ar Mor-Bihan, l'AEP

- Budgets
- Employés
- Projets à venir : le lycée Diwan de Vannes notamment !

■ Trede Skolaj Diwan, le Comité de Soutien

- Collecter des fonds grâce à des projets divers
- Recherche de donateurs
- Promouvoir le collège-lycée



QUI SOMMES-NOUS ET QUE FAISONS-NOUS ?

LA DIRECTION



SYLVAIN DERON
DIRECTEUR



DAVID AR GALL
DIRECTEUR ADJOINT

- Coordonner le travail des salariés
- Prendre les principales décisions
- Gérer les salariés du collège
- Contacts avec les familles
- Contacts avec l'Education Nationale
- Suivre la vie scolaire de chaque élève

L'ENTRETIEN / RESTAURATION



GAEL LE SAUCE
AGENT DE MAINTENANCE



AUDREY BOULVAIS



CHARLOTTE CATEL



CHRISTELLE HUBERT

- Entretien le bâtiment
- Servir les repas

L'ADMINISTRATION



NOLWËN LE NINIVEN
GESTIONNAIRE



EMILIE LE BAIL
SECRETAIRE

- Accueil du public au collège-lycée, par téléphone et par mail
- Gestion de la scolarité (inscriptions au collège-lycée, au DNB, au bac...)
- Gérer les comptes, le matériel, le bâtiment, la sécurité
- Gestion des bourses avec les familles
- Communication
- Gestion des enseignants

LA VIE SCOLAIRE



GREGORY EVENAS
CPE



BENOIT ALLAIRE



MORGAN AR MENN



MAILYS COLLET



MAGALI KLECHA



YANN SIMON



COLINE SOREL

- Veiller au respect des règlements intérieurs du collège et du lycée
- Gérer la vie en dehors des cours
- Animer
- Surveiller



QUI SOMMES-NOUS ET QUE FAISONS-NOUS ?



L'ENSEIGNEMENT



DAVID AR GALL
BRETON
MUSIQUE



MORGAN AR MENN
DOCUMENTALISTE



MAINA AUDRAN
BRETON
HISTOIRE-GEO



JUANITA CASTRO MATA
ESPAGNOL



KRISTEN CLOITRE
ARTS PLASTIQUES



DAMIEN DANIEL
MATHS



SYLVAIN DERON
SVT



GILDAS D'HERVE
FRANCAIS
LATIN



GUILLAUME FAYE
MATHS



YVES KERNALEGENN
BRETON



LORS LANDAT
FRANCAIS



GWENAEL LE BRAS
SVT



YANN-VARI LE DOUSSAL
TECHNO
SCIENCES



ANNAËLLE LE GOFF
ANGLAIS



LAURA LEGER
ALLEMAND



VALERI NICOLAS
HISTOIRE-GEO



TOMAZ PRAT
EPS



SANDRA LE CALLONNEC
ASSISTANTE DE VIE SCOLAIRE

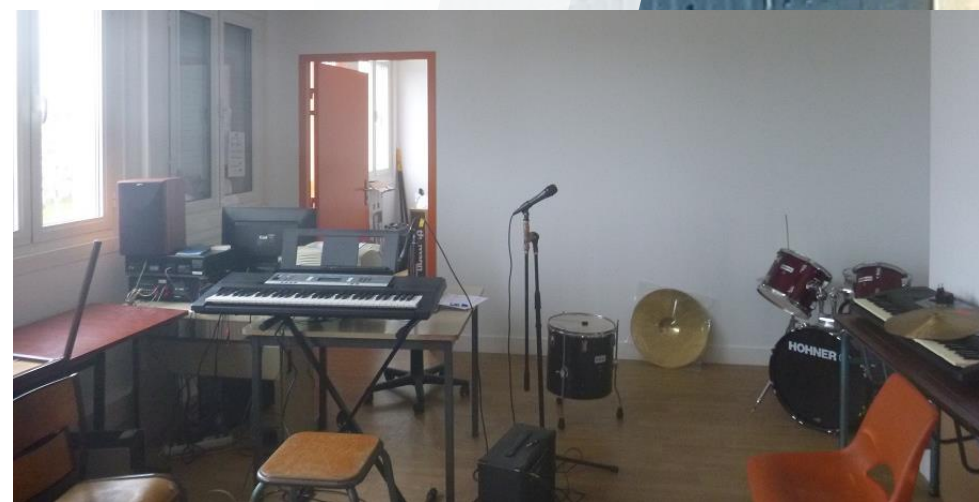




LES BÂTIMENTS

1-Présentation du bâtiment pour la première année

LE BÂTIMENT POUR L'ANNÉE SCOLAIRE 2020-2021



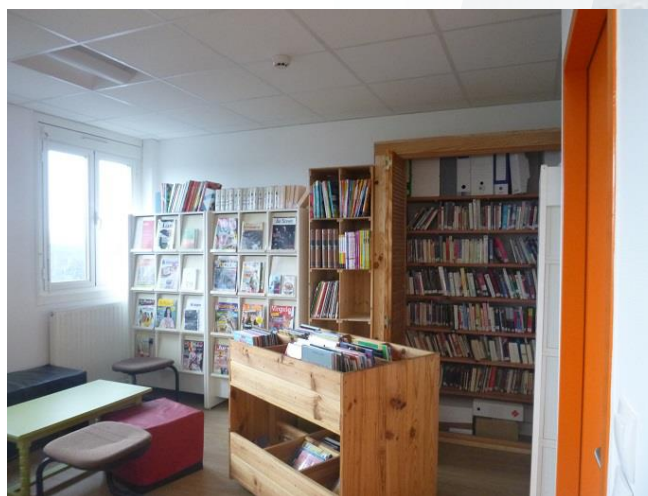
- Des salles spécifiques pour les sciences, l'informatiques, les arts, la musique



LE BÂTIMENT POUR L'ANNÉE SCOLAIRE 2020-2021



- Un CDI avec des ouvrages en breton, français, anglais, allemand et espagnol.
- Ouverture le midi, pendant les récréations et à la fin de la journée.

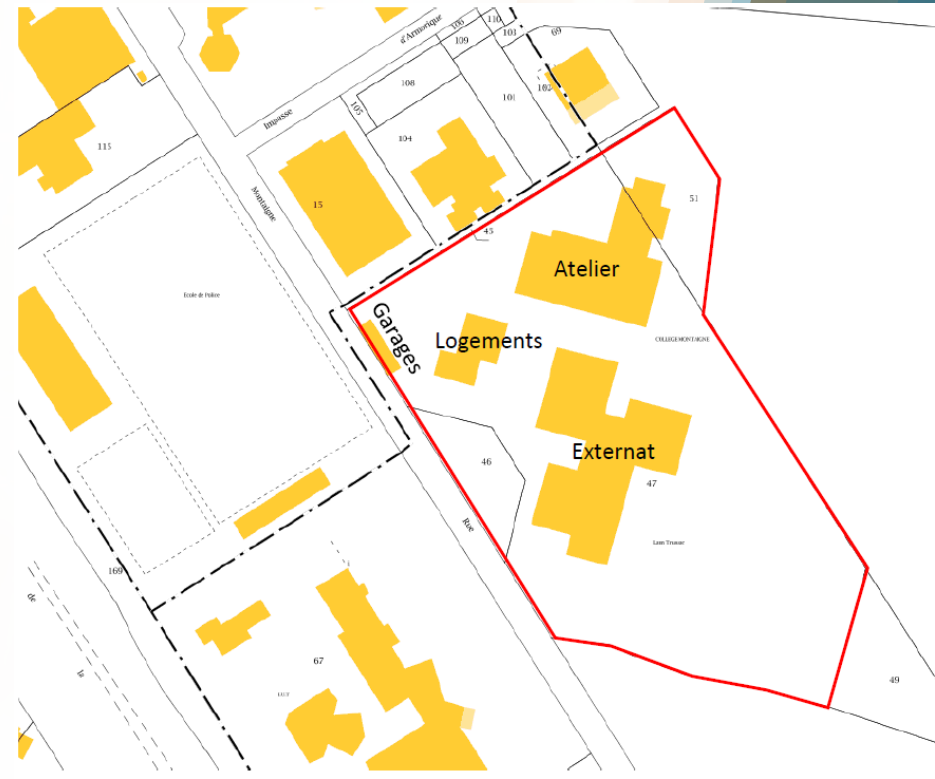
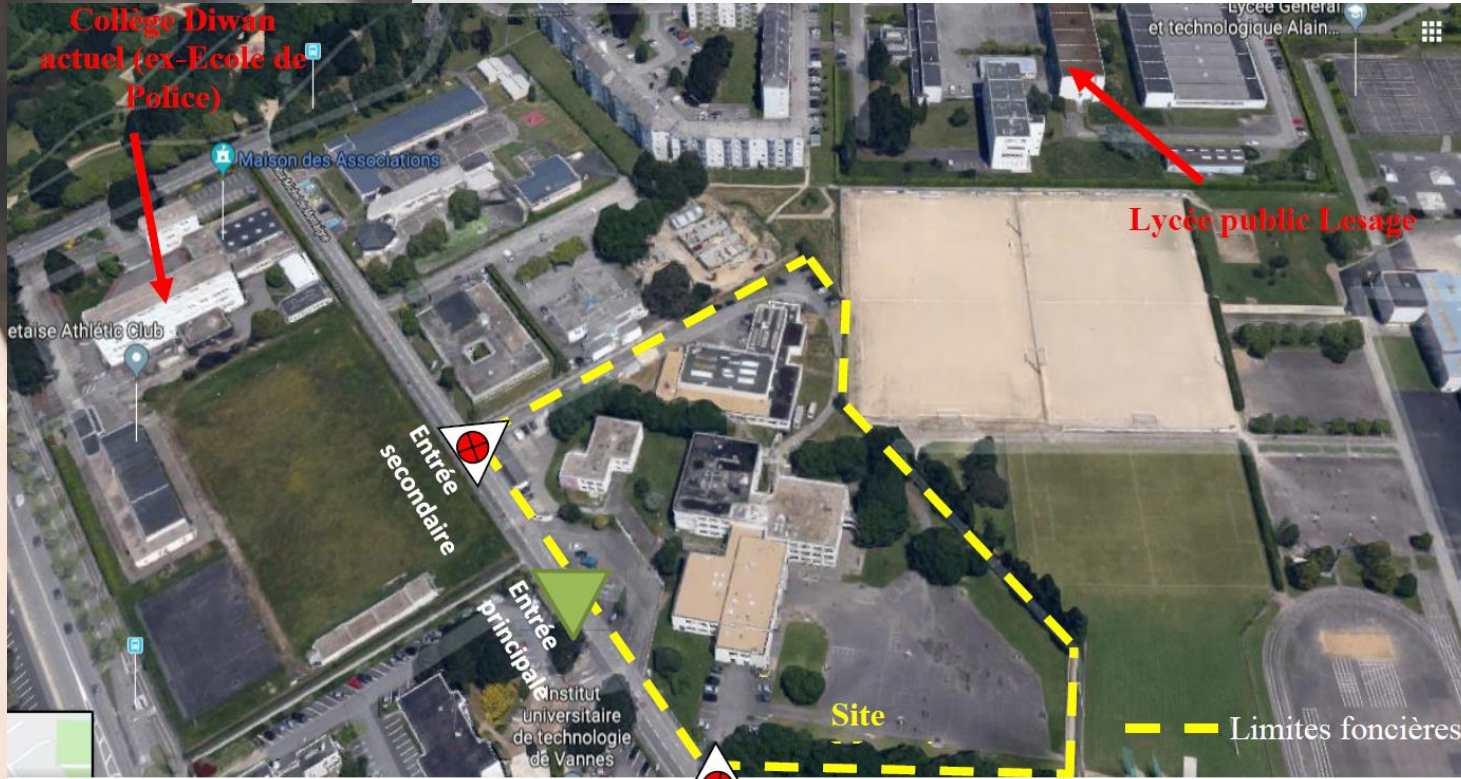




LE BÂTIMENT dès septembre 2021

2-Présentation des travaux dans le bâtiment Montaigne

LE LIEU



Accès
livraison

LE LIEU

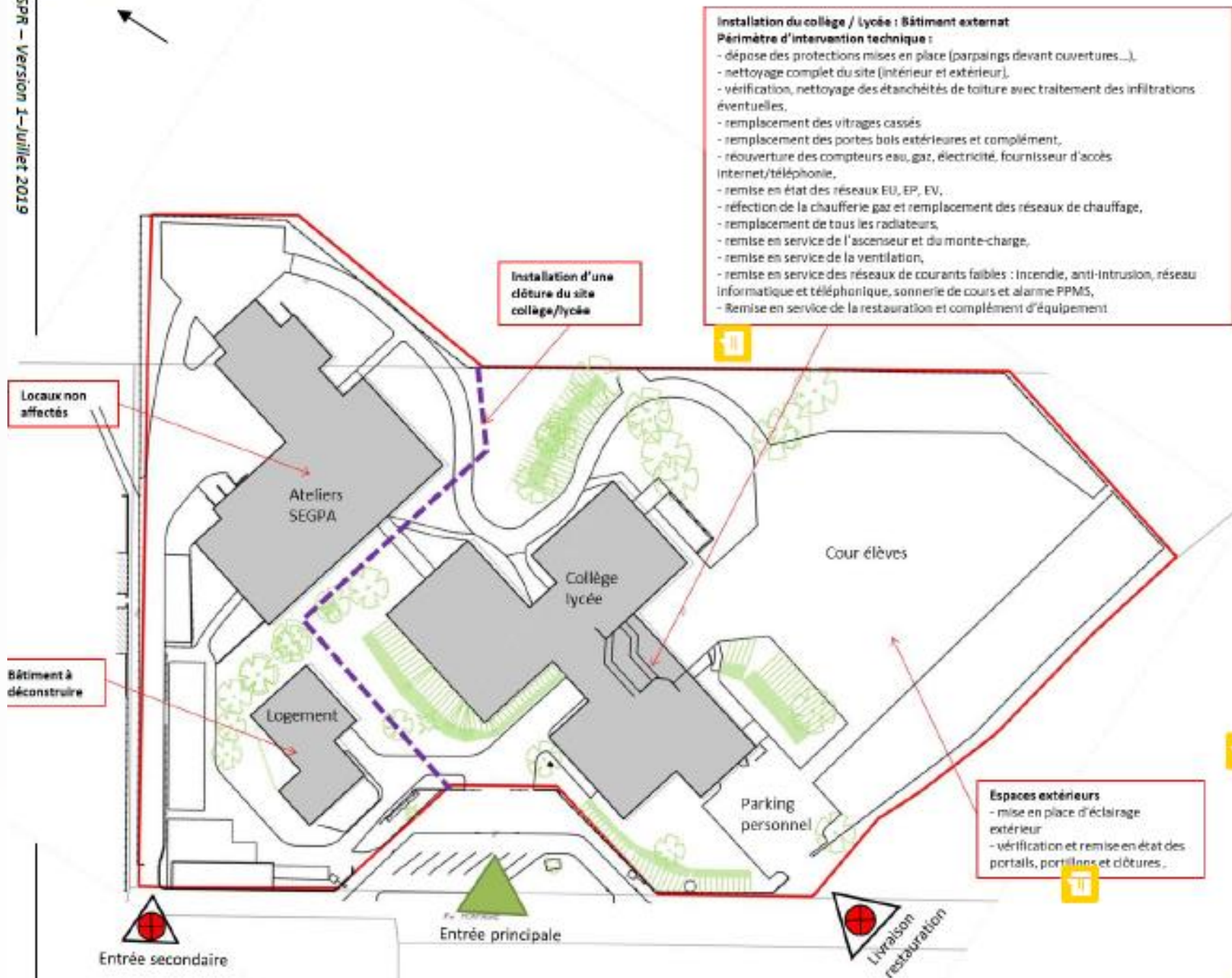


PLAN GÉNÉRAL



JD - SSPR - Version 1 - Juillet 2019

Nord



PLAN DU REZ-DE-CHAUSÉE



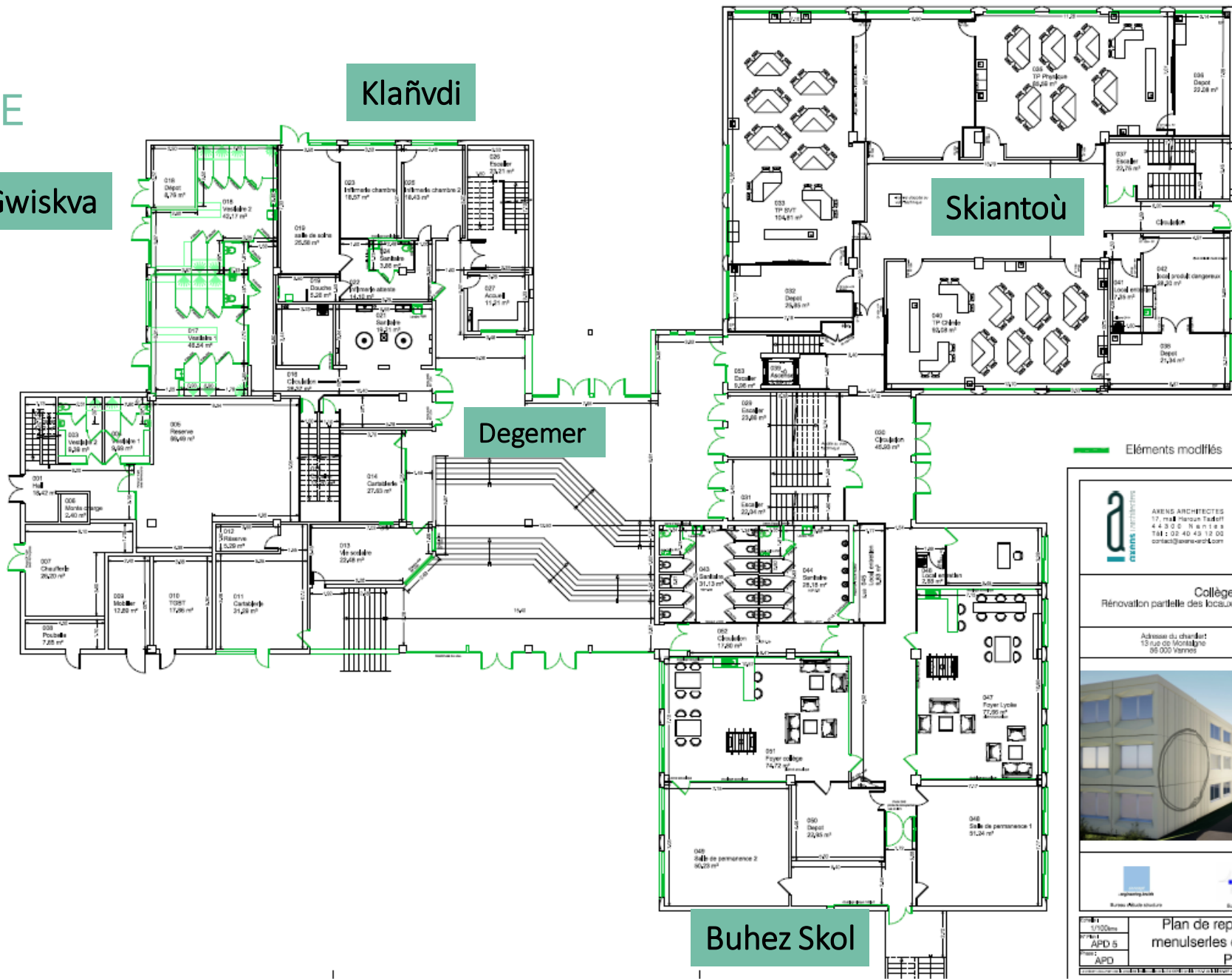
Gwiskva

Klañvdi

Skiantoù

Degemer

Buhez Skol

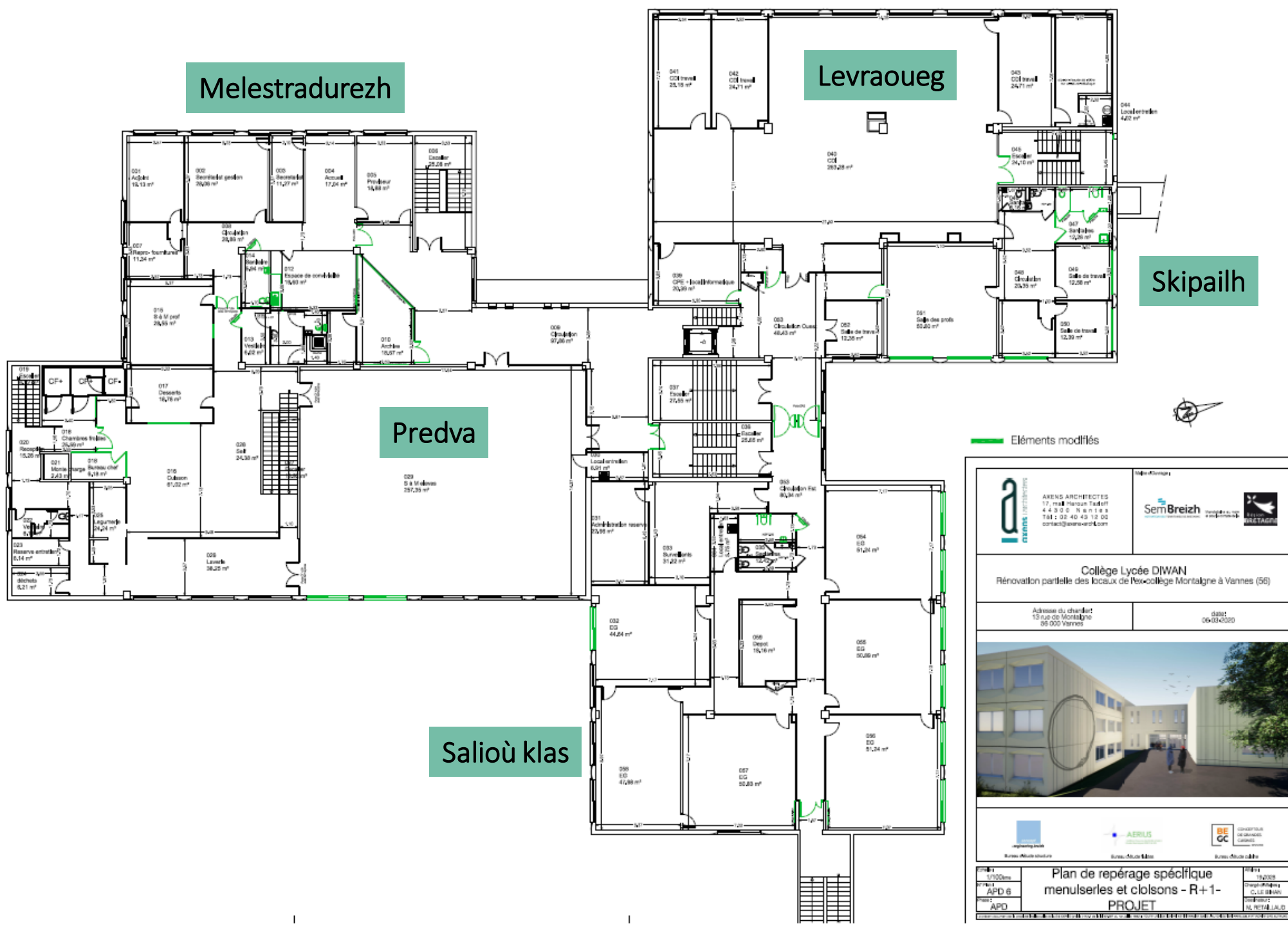


Eléments modifiés



<p>AKENS ARCHITECTES 17, rue Marquis Tadié 44300 Nantes Tél : 02 40 43 12 02 contact@akens-arch.com</p>		<p>SemBreizh Société de Services 10, rue de la République 44100 Nantes</p>	
<p>Collège Lycée DIWAN Rénovation partielle des locaux de Nevo-collège Mortaigne à Vannes (56)</p>			
<p>Adresse du chantier: 13 rue de Montaigne 56000 Vannes</p>		<p>DATE: 06/03/2020</p>	
<p>Bureau d'Architecture</p>		<p>AERLUS</p>	
<p>BE GC</p>		<p>CONSEIL REGIONAL DE BRITTAGNE</p>	
<p>Échelle: 1/1000ème</p>	<p>Plan de repérage spécifique menuseries et cloisons - RDC - PROJET</p>		<p>DATE: 19/02/20</p>

PLAN DU 1^{er} ÉTAGE

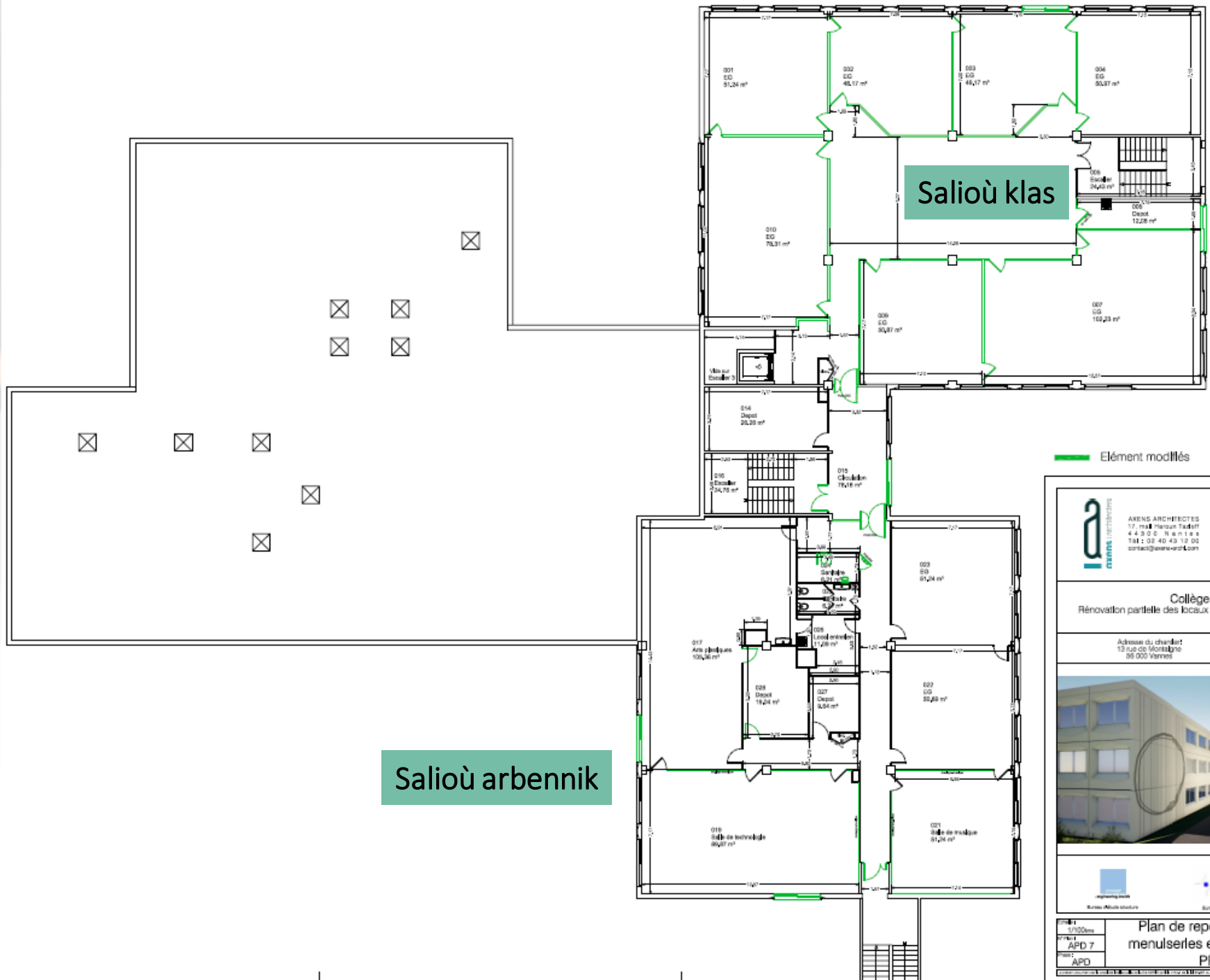


Eléments modifiés

 ARENS ARCHITECTES 17, rue de la République 44300 Nantes Tél : 02 40 43 12 00 contact@arens-arch.com	Ingénierie SemBreizh 10, rue de la République 44300 Nantes Tél : 02 40 43 12 00 contact@sembreizh.com
Collège Lycée DIWAN Rénovation partielle des locaux de l'ex-collège Montaigne à Vannes (56)	
Adresse du chantier: 13 rue de Montaigne 56000 Vannes	Date: 06-03-2020
 AERILS Bureau Montaigne	 BE GC Bureau Montaigne

Échelle: 1/500ème N° de plan: APD 6 Date: APD	Plan de repérage spécifique menuseries et colsons - R+1- PROJET	N° de plan: 182024 Dessiné par: C. LE BIHAN Vérifié par: N. PETIT LAUD
--	--	---

PLAN DU 2^{ème} ÉTAGE



 AKENS ARCHITECTES 17, rue Haroun Tadros 44 30 0 0 - Nantes Tél : 02 40 43 12 00 contact@akens-arch.com	Sûreté Sem Breizh 100 rue de la République 44000 Nantes Tél : 02 40 43 12 00 contact@sem-breizh.com
Collège Lycée DIWAN Rénovation partielle des locaux de l'ex-collège Montaigne à Vannes (56)	
Adresse du chantier: 13 rue de Montaigne 56000 Vannes	0301 06/03/2020
 Bureau M&S	 AERUS
 BE CC	COMPTES DE DÉPENSES COURTES
1/100ème APD 7 APO	Plan de repérage spécifique menuiseries et cloisons - R+2 - PROJET
11/2020 11/2020 11/2020	11/2020 11/2020 11/2020

TRUGAREZ VRAS!

....



Sylvain DERON

Directeur du Collège-Lycée Diwan Gwened



02 97 62 60 80



skolaj.gwened@diwan.bzh



www.diwan.bzh/fr/etablissements/bro-diwan-gwened/skolaj-diwan-gwened



skolajdiwan56

Le projet vous tente ?
Contactez-nous, nous
serons heureux de vous
accueillir et de répondre à
vos questions !